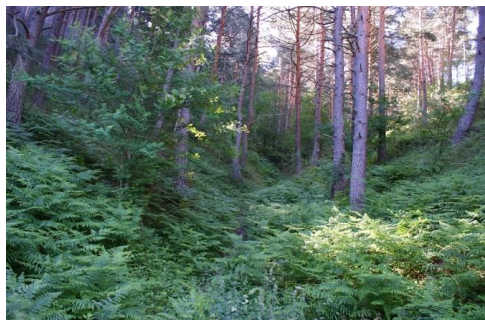


Fuente Los Lobos

La primera mitad del recorrido discurre a través de un pinar albar procedente de las primeras repoblaciones realizadas en la Sierra de la Demanda por el Estado, allá por los años 20 del pasado siglo. Aparece salpicado de especies acompañantes, entre las que destaca el serbal de cazadores, el acebo o incluso desde tiempos recientes el haya.



Podremos disfrutar en la segunda parte del sosiego que nos ofrecen robles y hayas en la Dehesa de Santa Cruz, atravesando en la parte final el valle del río Gutia con sus prados de siega, jalonados por chopos y sauces.



Avda. Dionisio Román Zaldo, 15 ☎ 947586664 · 626084895
info@alberguepradoluengo.com www.alberguepradoluengo.com

- 🕒 Duración: 2h. 30 m
- ↗ D. de subida: 617 m
- ↘ D. de bajada: 327 m
- 📏 Distancia: 9 km
- 🔄 Recorrido: circular
- ⬆ Severidad: 1
- ⊗ Orientación: 2
- 📍 Dificultad: 1
- ♥ Esfuerzo: 2