

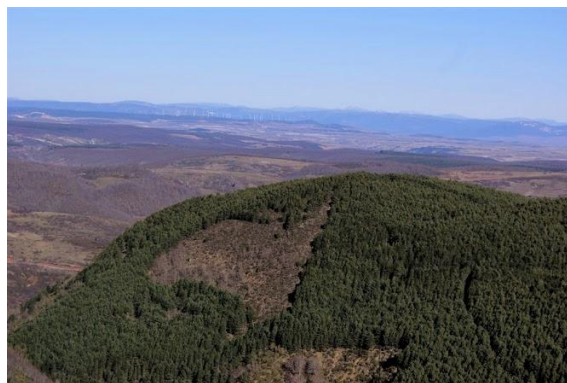
La Genciana

Partiremos desde el pueblo de Alarcia, subiremos calle arriba hacia la plaza donde hay una fuente. Seguimos subiendo por el camino de la derecha, que nos sacará del pueblo y nos llegará hasta un mirador, caracterizado por una cruz de madera. Entre otros podremos contemplar la zona norte del pico *Trigaza*. Retrocederemos unos 50 m para tomar el camino que dejamos a la derecha. Descenderemos suavemente hasta toparnos con la carretera, la cual cruzaremos para continuar unos 200 m por un camino que delimita los términos de Alarcia y Valmala. Ya en territorio de Valmala descenderemos por un camino de aproximadamente 2 km de recorrido.



Éste atraviesa una zona con una vegetación muy variada: robles, acebos, pinos y hayas que se distribuyen unos en las zonas de solana y otros en las de umbría según preferencias de cada especie. Andando dirección Valmala pasaremos por un arroyo llamado *La Tejera*, el cual nos servirá de referencia para tomar el camino correcto. Éste se encuentra a 400 m del arroyo y va paralelo a unas praderas. Siguiendo por él nos toparemos con la senda que transcurre por el *Valle de la Genciana*. Empezaremos a ascender suavemente entre hayas por el margen derecho del río hacia el final de esta senda, a unos 3 km hay un tramo de fuerte pendiente. Una vez superado el final del sendero iremos a dar a una pista en la que debemos ir a la derecha. A unos 150 m, en el lado izquierdo de la pista, existe un mirador natural en el que podremos contemplar el *barranco de la Genciana* por el que acabamos de ascender. Volvemos al camino y seguimos en dirección Oeste.

En un kilómetro veremos a la izquierda una caseta conocida como *la Tenada de Hizondo*. Siguiendo la pradera, cruzamos la pista asfaltada dejando a nuestra izquierda la que desciende de la cumbre del *Trigaza* y a la derecha la carretera que baja al alto de Valmala y a Alarcia . Un poco más adelante, a unos 100 m llegamos a *Viniaga*, donde hay un depósito de agua para posibles incendios.



Siguiendo la pradera de frente llegaremos a un camino ubicado en un pinar, el cual seguiremos hasta llegar un cruce de cortafuegos. Una vez allí seguiremos un camino a la derecha entre pinos. 500 m más adelante se acaba para dar paso a un hayedo en el que nos encontraremos con la fuente llamada *Paulejas*. Seguimos por la misma pista encontrándonos con otro pinar hasta llegar a otro paraje llamado *Campito Largo*. Aquí llegaremos a un poste indicador del GR-82, avanzaremos dirección Alarcia. Una vez allí giraremos a la derecha hasta una dehesa de robles denominada en el lugar como *Tenada Encimera*.

Allí cogeremos el antiguo camino carretero hasta la *f fuente del Vadillo* (este es el manantial que abastece al pueblo de Alarcia). Girando a mano derecha tomamos un camino en el que haremos conexión con el GR-82 hasta llegar a Alarcia.

Unos metros antes de finalizar la ruta, en el lado derecho del camino, pararemos a ver *la Fuente del Burro*, caracterizada por la belleza y antigüedad que le otorga su arco románico.